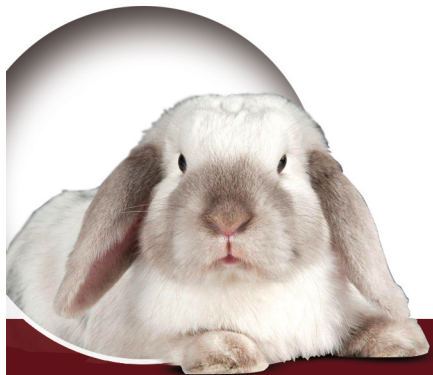


## KANINCHEN

Unser Kaninchen Xaverl hat uns angeregt, auch für die Hoppler etwas Leckeres zu kreieren. Seit Mitte des Jahres gibt es verschiedene Mischungen für Kaninchen:

- XAVERLS BLATTMISCHUNG  
(Brennesselblätter, Erdbeerblätter, Haselnussblätter, Löwenzahnblätter)
- XAVERLS BLÜTENZAUBER  
(Akazienblüten, Gänseblümchen, Hibiskusblüten, Holunderblüten, Kamilleblüten)
- XAVERLS WURZELN UND KRÄUTER  
(Baldrianwurzel, Brennesselwurzel, Goldmelissenkraut, Queckenwurzeln)



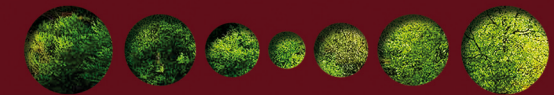
„DU BIST ZEITLEBENS FÜR DAS VERANTWORTLICH,  
WAS DU DIR VERTRAUT GEMACHT HAST“

(DER KLEINE PRINZ)

Natürlich auch alles in Bio-Qualität und von einem Zulieferer stammend, der diese Produkte für Tees und Arzneien trocknet.

# HERRMANN'S

- HUNDEFUTTER • KATZENFUTTER
- KANINCHENFUTTER



## HERRMANN'S MANUFAKTUR

HERRMANN GMBH  
AM ÖLFELD 6  
85617 ASSLING

WWW.HERRMANN'S-MANUFAKTUR.COM  
INFO @ HERRMANN'S-MANUFAKTUR.COM

TEL: + 49 (0)8092 850 2500  
FAX: + 49 (0)8092 850 2499

## HERRMANN'S MANUFAKTUR

## LIEBE HAUSTIERBESITZER,

wir glauben, dass jedes Tier ein Recht auf artgerechtes Leben hat. Kein Tier hat es verdient, wie ein Mensch behandelt zu werden. Das schließt eine natürliche, artgerechte Ernährung ein.

Da auch Nutztiere nicht wie Ware behandelt werden sollen, kaufen wir unsere Tiere bei Lieferanten, die das Bio Siegel tragen. Unsere Produktion trägt das Zeichen des Biokreises.

Wir stellen unsere Produkte im eigenen Betrieb her. So können wir gewährleisten, dass sich nur die angegebenen Substanzen im Produkt befinden.

## UNSERE PRODUKTION

Unsere Produktion ist wie eine Metzgerei eingerichtet – nur etwas größer. Unsere fertigen Produkte werden nicht an Tierversuchen getestet, da wir Tests dieser Art ethisch nicht vertreten können.

Zudem spielt es keine Rolle, wie die Nahrung zu welchem Zeitpunkt im Darm aussieht – Hauptsache dem Tier bekommt das Futter, das Fell ist schön und der Output ist normal. Außerdem ist fraglich, was Tests solcher Art wirklich für eine Beweiskraft haben, geht man doch nicht von normalen Haltungsbedingungen der Versuchstiere aus.

## UNSERE ZUTATEN

Unsere Zutaten werden bei niedrigen Temperaturen verarbeitet. Dadurch wird ein niedriges Bakterienrisiko gewährleistet.

Das Fleisch wird gewolft, das Gemüse, das wir frisch beziehen, nur grob gekutert, damit man die einzelnen Bestandteile noch erkennen kann.

Unsere Reinfleischdosen (Ergänzungsfuttermittel) sind zum Mischen mit Flocken für Hund und Katze gleichermaßen geeignet.



Bitte beachten Sie, dass es sich um ein Ergänzungsfuttermittel handelt und daher ein Gemüse- und Getreideanteil zugefüttert werden muss.

Neben Mineralstoffen und Spurenelementen brauchen Hund und Katze tierisches Protein. Hochwertige Innereien sind ebenso wichtige Futterbestandteile wie Muskelfleisch. Wir verarbeiten auch Hälse und Kehlkopf, damit wir aufgrund der Zutaten ein ausgewogenes Ca:Ph Verhältnis bekommen und keinen Eintrag fremder Proteine als Calciumersatz brauchen. Minderwertige Innereien wie Niere oder Milz kommen nicht ins Futter. Alle Bestandteile, die im Futter sind, sind auf dem Etikett benannt.

„MAN KANN AUCH OHNE HUND LEBEN -  
ABER ES LOHNT SICH NICHT“

(HEINZ RÜHMANN)

Nachdem Grundlage unserer Rezepturen Bio-Fleisch ist und die Tiere, die nach ökologischen Richtlinien groß gezogen werden, mehr Auslauf und Freiheit haben, ist das Fleisch in der Regel auch durchwachsener. Der Fettanteil, der sich in den Analysedaten niederschlägt, resultiert nicht aus einer Zugabe minderwertiger Substanzen, sondern aus durchgezogenem Fleisch.

Grundsätzlich braucht der Hund Fleisch zum Leben. Ebenso braucht er ein reichhaltiges Vitaminspektrum, Mineralien und Spurenelemente. Mit unseren Rezepturen, die sorgfältig ausgearbeitet werden, decken wir den Nährstoffbedarf eines normal aktiven, erwachsenen Hundes im Erhaltungsstoffwechsel ab. Der Fleischanteil unseres Nassfutters liegt bei 50%. Nach wissenschaftlichen Erkenntnissen ist das der Optimalgehalt.



„ICH LIEBE KATZEN, WEIL ICH MEIN  
ZUHAUSE GENIESSE UND SIE IM LAUFE DER  
ZEIT DESSENSICHTBARE SEELE WERDEN!“

(JEAN COCTEAU 1889-1963)

Zur Fütterung eines Welpen oder Seniors mit unserem Futter beachten Sie bitte die Hinweise auf unserer website. Aufgrund un-

seres Herstellungsverfahrens und der Maschinenreinigung nach jeder Sorte können wir garantieren, dass sich kein Fremdeiweiß im Nassfutter befindet. Daher eignen sich unsere Futtersorten sehr gut für Ausschlussdiäten. Katzen haben einen hohen Bedarf an hochwertigen Proteinen und Fetten.

Dieser Tatsache muss bei der Ernährung unbedingt Rechnung getragen werden. Viele Erkrankungen des Darms und der Bauchspeicheldrüse, sowie der Niere und der Leber haben ihre Ursache darin, dass viele billige Kohlehydrate im Futter enthalten sind und kein aminosäurereiches Fleisch.

Nachdem Katzen einige Aminosäuren nicht selbst bilden können, müssen diese unbedingt im Futter enthalten sein. Kohlehydratbestandteile sind für die Katze aufgrund ihrer Darmlänge schwer bis gar nicht verdaulich.

Wir haben daher sowohl in der Feuchtnahrung als auch im Trockenfutter einen sehr hohen Fleischanteil, um den Anforderungen an eine optimale Katzenernährung gerecht zu werden. Taurin und Arginin sind aufgrund der Rezepturen und der Auswahl der Rohstoffe in ausreichendem Maße vorhanden.

Der Fettanteil reicht aus, um die fettlöslichen Vitamine für die Katze verwertbar zu machen und sie mit essentiellen Fettsäuren zu versorgen. Der Anteil von Omega 3 zu Omega 6 Fettsäuren entspricht dem Verhältnis von 4:1 – das Calcium-Phosphorverhältnis ist 1,1:1.



## DIE ZUTATEN

Da das Fleisch schlachtfrisch verarbeitet wird, verfügt es über einen gewissen Blutanteil, der den Mineralstoffgehalt sichert.

Die Ausgewogenheit der Rezepturen ergibt sich aufgrund der Rohstoffe. Diese sind für den menschlichen Verzehr zugelassen.

Neben unseren Menüs und Reinfleischdosen gibt es Flocken zur Anreicherung mit Kohlehydraten. Unsere Kauartikel sind ohne Phosphate getrocknet und daher auch für das allergische Tier geeignet.