

CHECKLISTE ... 1

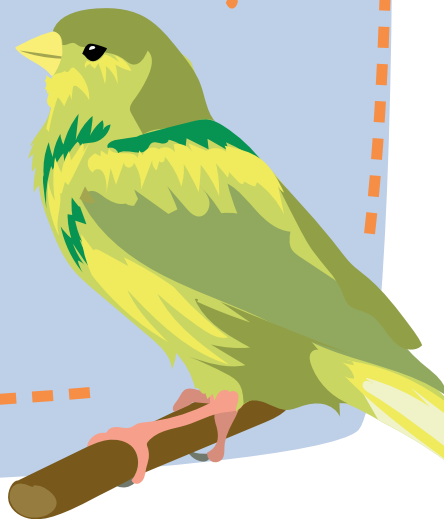
Wie erkennen Sie seriöse Tierbetreuer?

Ein professioneller Tierbetreuer erkundigt sich nach:

- ggf. Impfschutz
- Gesundheitszustand und Allergien
- ggf. Versicherung
- Fressgewohnheiten
- Sozialverträglichkeit
- und Vorlieben Ihres Tieres

Er ...

- verfüttert in der Betreuung das gewohnte Futter / die gewohnten Leckerlis.



Ein professioneller Tierbetreuer:

- achtet auf seinem **gesicherten Gelände** / in seiner **gesicherten Wohnung** auf **Hygiene** (saubere Näpfe, kein herumliegender Kot, kein Uringeruch in den Unterkünften).
- informiert Sie über den **geplanten Tagesablauf**, der artgerechte Beschäftigungsmöglichkeiten enthält.
- ist auch **nachts vor Ort**.
- hat **tierärztliche Notrufnummern** und einen **Notfallplan** parat.
- hat **ausreichend Personal** für die Anzahl an betreuten Tiere und achtet auch darauf, dass das Personal einen **liebvollen Umgang** mit ihnen pflegt.
- hat **gute Referenzen**, z. B. über andere Tierbesitzer, Tierärzte, oder Züchter.

